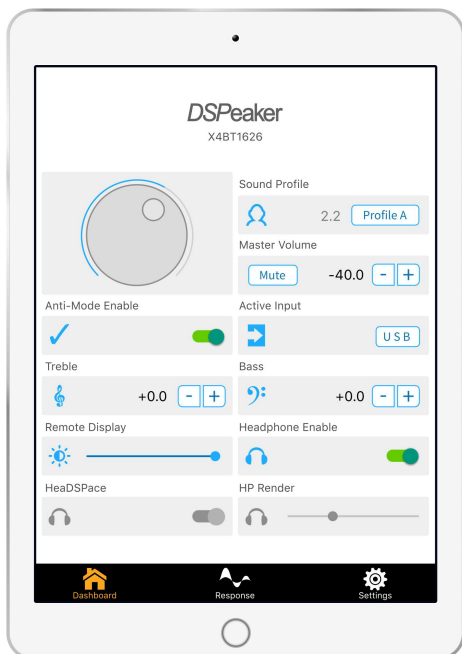


DSPeaker

ANTI-MODE™ X4



Het nieuwe paradepaardje van DSPeaker, de **X4**, is nu leverbaar. Het is een 2.2-kanaals voorversterker met ADC, DAC, DSD over USB, 7 digitale ingangen (USB, coax, Toslink), 3 analoge ingangen, 2 digitale uitgangen, naadloze integratie van subwoofers, hoofdtelefoonversterker. Filters en PEQ's zijn door de gebruiker eenvoudig in te stellen en op te slaan in zes geheugens.



X4 Ook te bedienen via app.

Nieuwe Anti-Mode roomcorrection V3 met automatische crossoverbepaling. Compleet met statief en professionele kalibratiemicrofoon.

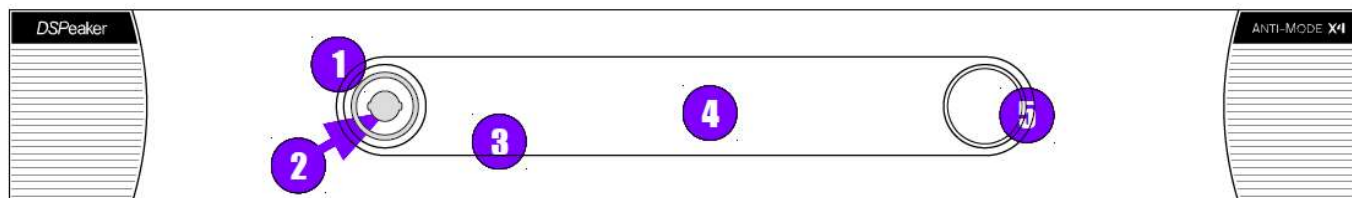


Wat zit er in de doos?

- Anti-Mode™ X4, voorversterker, audioprocessor met USB-DAC, hoofdtelefoonversterker
- kalibratiemicrofoon, XLR-kabel en microfoonstandaard + draagtas
- afstandsbediening (infrarood), intelligent met menuafhankelijke toetsen
- 230 V aansluitkabel
- Nederlandstalige gebruikershandleiding

Anti-Mode™ X4 aansluitingen

Voorzijde



- 1 meetmicrofooningang (XLR) met automatische detectie
- 2 6,3 mm hoofdtelefooningang met automatische detectie
- 3 IR-sensor voor de afstandsbediening
- 4 display met informatie over o.a. volume, ingang, gebruikte filters
- 5 bedieningsknop (draaien) en keuzeknop (drukken)

Front in zwart en zilver leverbaar

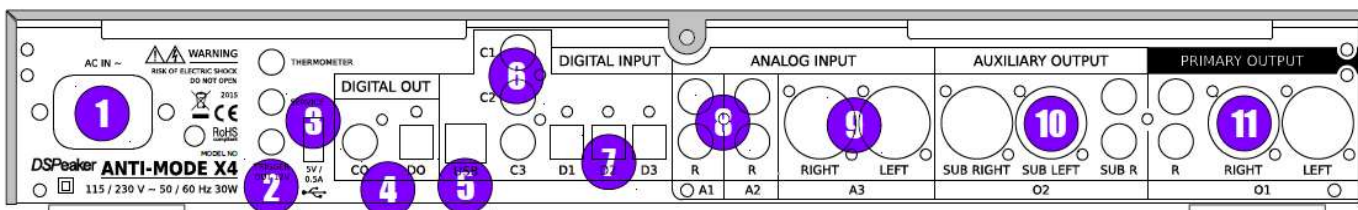
Duidelijk afleesbaar display



Het display is duidelijk afleesbaar en kan gedimd worden. Het geeft de belangrijkste informatie weer, zoals configuratie, filters, sample-/bitrate, volume, bas, treble, gekozen ingang.

Menu's zijn in kleur en ieder gebruikersprofiel (zes stuks) heeft zijn eigen kleur voor snelle herkenning op afstand.

Achterzijde



- 1 230 V aansluiting (Europa)
- 2 aansluiting voor thermometer en service (toekomst), 12V trigger (uitgang)
- 3 USB-hostingang voor firmware updates met USB stick
- 4 digitale uitgangen, coax en Toslink
- 5 USB audio-ingang voor muziekweergave, met USB A-B kabel (tot 192kHz/24bit)
- 6 digitale ingangen, Coax1, Coax2 en Coax3 (tot 192kHz/24bit)
- 7 digitale ingangen, Toslink1, Toslink2 en Toslink3 (tot 192kHz/24bit)
- 8 RCA analoge ongebalanceerde ingangen (Analog1 en Analog2)
- 9 XLR analoge gebalanceerde ingang (Analog3)
- 10 secundaire uitgangen (XLR en RCA), beide dragen hetzelfde signaal (subwoofers)
- 11 primaire uitgangen (XLR en RCA), beide hebben hetzelfde signaal (hoofdfluidsprekers)